



# The Latest Smart Camera with IR Illuminators

모델명 : LPR-250X

주요기능 :

이미지 :



LPR 글로벌 셔터 카메라  
3M 1/1.8" CMOS  
IR Lens f.12~40mm  
#16 LEDs

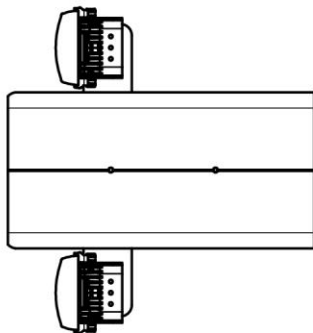
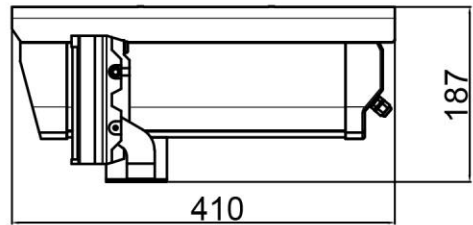
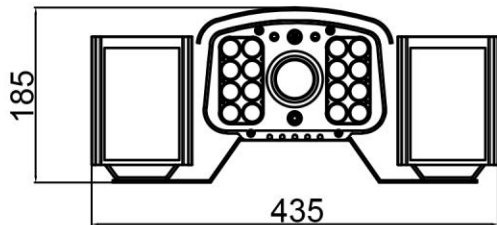
용도 : 보안용 감시 카메라

규격 : IP 글로벌 셔터 CMOS 카메라 & IR Light

Image Sensor	1 / 1.8" Type SONY Global Shutter CMOS Sensor
Scanning System	Progressive Scan
Resolution	2048(h) x 1536(v)
Min. Illumination	Color : 0. lux , BW : 0. lux with LED on
IR LEDs	46ea, 740nm High power IR
S/N Ratio	more than 90dB
Communication	Pelco D/P, 2,400 to 115,200
Power Consumption	DC12V 120w
White Balance	AWB/MANUAL/PUSH/AWB-Ext 1,800K to 10,000K
Day & Night	AUTO/DAY/NIGHT/CDS/EXT-H/EXT-L
Backlight	OFF/BLC/WDR/HLC
DNR	LOW/MIDDLE/HIGH
Intelligence Motion Detection	ON/OFF
DEFOG	OFF/1 - 3
IR Strobe Signal	V-Sync
Digital Zoom	X32
Operating Temperature	-35°C ~ +65°C, ~90% RH
Dimension	435(W) x 410(D) x 187(H) mm
Weight	4.3kg

# The Latest Smart Camera" with IR Illuminators

Video codec	M-JPEG / H.265, H.264 Dual 스트리밍
오디오 코덱	G.711 u-law, G.726 4 bits ADPCM
압축레벨	(Low Compression / Highest / High / Normal / Low / Lowest)
오디오 지원	양방향 실시간
프로토콜	HTTP, TCP/UDP/IP, ARP, ICMP, RTP/RTSP, multicast, Telnet, ftp, PPPoE, SMTP(e-mail), D HCP, NTP, uPNP 등. ONVIF, PSIA 지원
설치및관리	설정방법 : Installation Wizard, HTTP, Telnet and Console 펌웨어 업그레이드 : HTTP, Telnet+FTP
기타	비디오와 함께시리얼 입력데이터전송, 다른시간 대역지원, NTP 서버와 사용자 인증데이터 및시간동기화, 최대 16개클라이언트와 실시간전송 연결
특수 기능	anti bug, anti spider 특허 기능이 포함된 것으로, 적외선LED로 물려드는 날 파리나 거미줄로 부터 완전 해방되어 항상 선명한 화질을 유지함. 스트로브 LED 동기화" 특허 모듈이 탑재된 조명장치를 포함한다.



## Anti-Bug system LEDs with high frequency

제조 : 주식회사 더케이  
 공장: 전북 정읍시 북면공단 2길 76